



Refª.:94454U233001

Casaco Antártida Plus

Descrição Técnica

- Gola: Oficial
- Frentes: Abertura por meio de fecho com penduro personalizado «Antártida»
- 2 Bolsos de chapa cantos retos metidos nas costuras laterais, abertura inclinada/Parte Inferior
- Costas: Inteiras
- Manga: Comprida
- Punho de malha
- Pesponço Duplo/Cavas
- Forro interior acolchoado/Pasta Thinsulate 3M

Normas e Simbologia



EN ISO 13688:2013
CAT I

Campo de Aplicação:

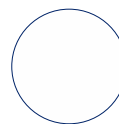
Destina-se a Vestuário de Protecção - Riscos Mínimos para o Utilizador

Nota: Artigo produzido de acordo com a Norma EN 342

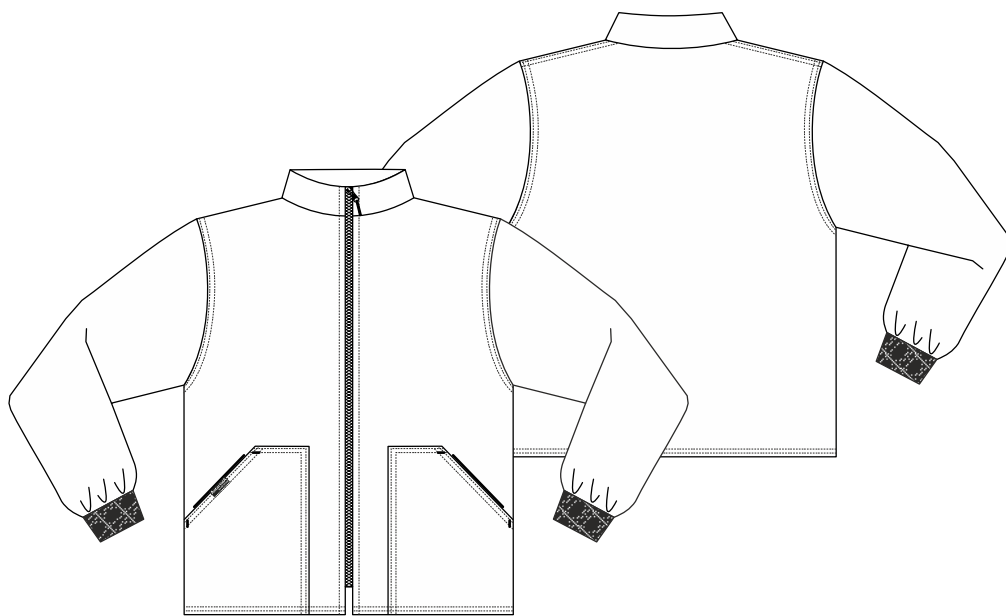
Gama de Cores

Tecido Exterior: Branco

Tecido Interior Acolchoado



Desenho Técnico



Inf. Técnica Complementar

- Tecido Exterior
- Composição: 90% Poliéster/10% Poliuretano
- Gramagem: 165g/m²
- Forro Interior Acolchoado
- Composição: 100% Poliéster
- Gramagem: 230g/m²
- Pasta Interior Thinsulate 3M
- Isolamento térmico
- Excelente proteção contra o frio com uma espessura reduzida
- Mantém a temperatura mesmo em ambientes húmidos
- Grande comodidade e liberdade de movimentos
- Respirável
- Resistente e de fácil manutenção

Instruções Manutenção

Lavagem Doméstica

- 30° - Temp. máx. de lavagem a 30° - Processo Moderado
- ✗ - Não permitido branqueamento
- ✗ - Não secar em tambor
- 110°C - Temperatura máxima da base do ferro - 110°C
- P - Limpeza a seco - Processo Normal

Lavagem Industrial

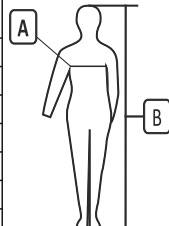
» Mais Informação, consulte www.hrgroup.pt,
» produtos » normas e simbologias.

Medidas Antropométricas

Para a escolha correta do Tamanho Adequado, deve ser consultada a seguinte tabela de Medidas Antropométricas, fazendo corresponder as medidas em cm em A (Perímetro Peito) e B (Altura)

Nota: as medidas devem ser tiradas justas ao corpo. O vestuário já possui folgas adequadas

Tamº	A	B
XS	86-92	156-164
S	92-98	164-172
M	98-104	164-172
L	104-110	172-180
XL	110-116	172-180
XXL	116-122	180-188
3XL	122-128	180-188



Pormenores / Personalização

Pormenor Punho Malha

Pormenor Etiqueta Bolso Inferior Direito

Etiqueta Composição/Decote Interior Traseiro

